

DPF monterings Guide for professionelle



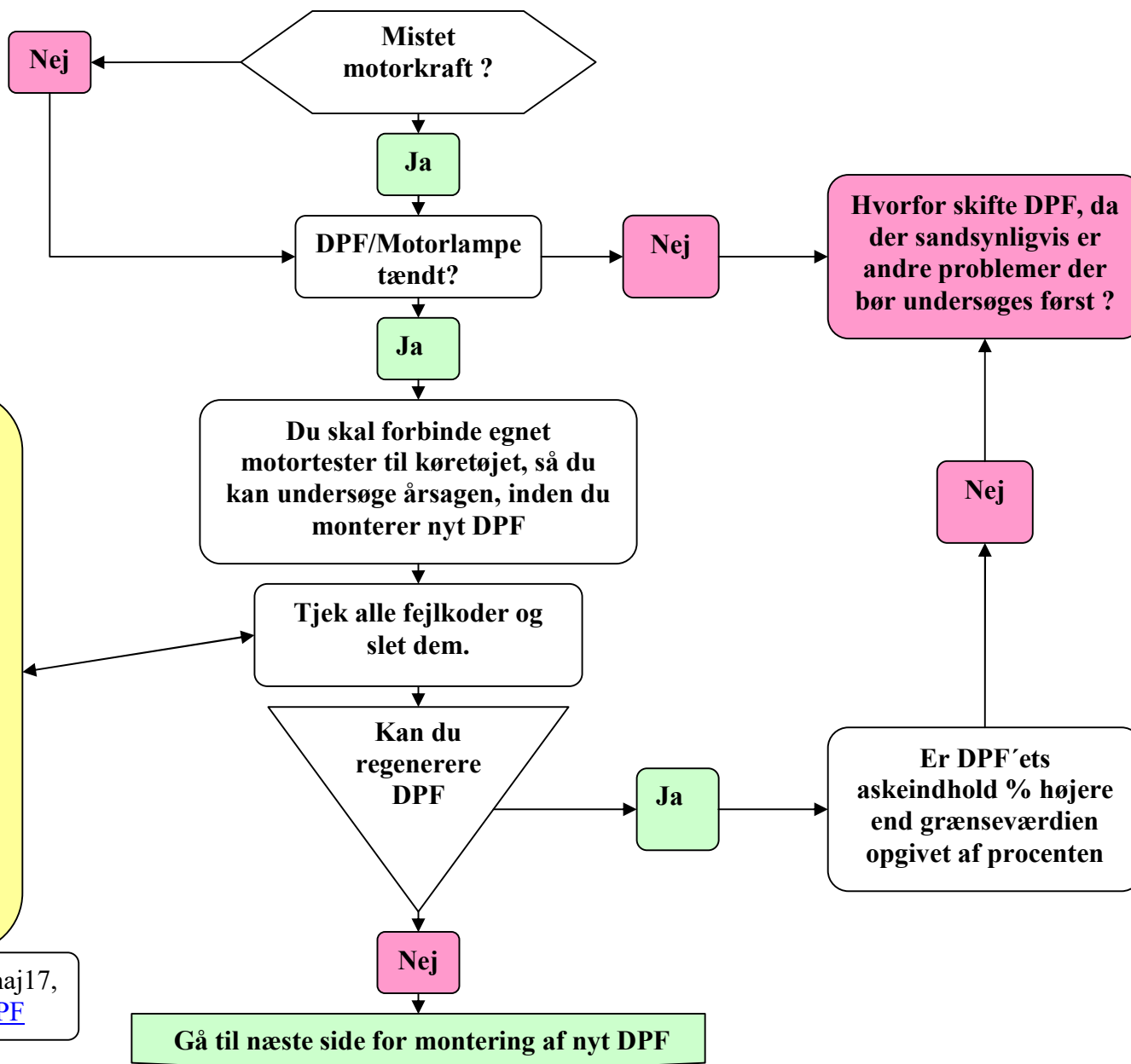
© Copyright 2010 Cats and Pipes Ltd

Mulige årsager som ikke findes vha. tester

1. EGR blokeret eller defekt internt
2. EGR rør blokeret.
3. Trykrør til sensorer defekt
4. Trykkontakt (tjek også om der evt. er frigivet en ny version fra producenten)
5. Forkert motorolie
6. Slidtage på motor eller turbo
7. Turbo variabel reguleringssystem fungerer korrekt og ingen slid til mekanisme
8. Brændstoftryk
9. Utætte dyser
10. Forvarmesystem/gløderør
11. Blokerede sensorer
12. ECU fejl
13. Niveau af DPF additiv OK

Version 1.2 (APR11). Oversat til Dansk maj17,
af Niels Ansø, www.DAJOLKA.net/DPF

Filnavn: Flow_Chart_Fitting_V1_2_apr11_DK.doc



Gå til næste side for montering af nyt DPF

DPF monterings Guide for professionelle

Montering af ny enhed

VIGTIGT: Udskiftes det gamle filter fordi det er udtjent og har nået grænseværdi for levetid/askeindhold ?

Ja

Monter nyt DPF og lad det køre varmt til arbejds-temperatur og kontroller for evt. lækager

Tilslut motortesteren igen. Du skal muligvis nulstille ECU'en i henhold til producentens anvisninger. En tvungen regenerering kan være påkrævet.

Hvis producentens retningslinjer overholdes, og andre test er udført, vil det nye DPF fungere præcist som det originale, der erstattes.



© Copyright 2010 Cats and Pipes Ltd

Hvis du ikke læser og følger alle procedurer, kan dit nye DPF blokere inden for 50km, og det vil ikke kunne regenerere

Nej

Tilslut motortester og undersøg årsagen, inden du moterer nyt DPF

Mulige årsager som ikke findes vha. tester

1. EGR blokeret eller defekt internt
2. EGR rør blokeret.
3. Trykrør til sensorer defekt
4. Trykkontakt (tjek også om der evt. er frigivet en ny version fra producenten)
5. Forkert motorolie
6. Slidtage på motor eller turbo
7. Turbo variabel reguleringssystem fungerer korrekt og ingen slid til mekanisme
8. Brændstoftryk
9. Utætte dyser
10. Forvarmesystem/gløderør
11. Blokerede sensorer
12. ECU fejl
13. Niveau af DPF additiv OK

Bemærk venligst, at dette kun er en vejledning, og hvert køretøj har deres egne forskellige fejl og procedurer. Du skal være kompetent og have den rigtige tekniske baggrund, eller du skal tage til en professionel installatør med dette produkt.

For yderligere support kontakt: info@catsandpipes.co.uk (på engelsk), eller DPF@dajolka.dk (på dansk).

Find katalogerne her: <http://www.dajolka.net/dpf/dpf-kataloger/partikelfilter-originalt-monteret>